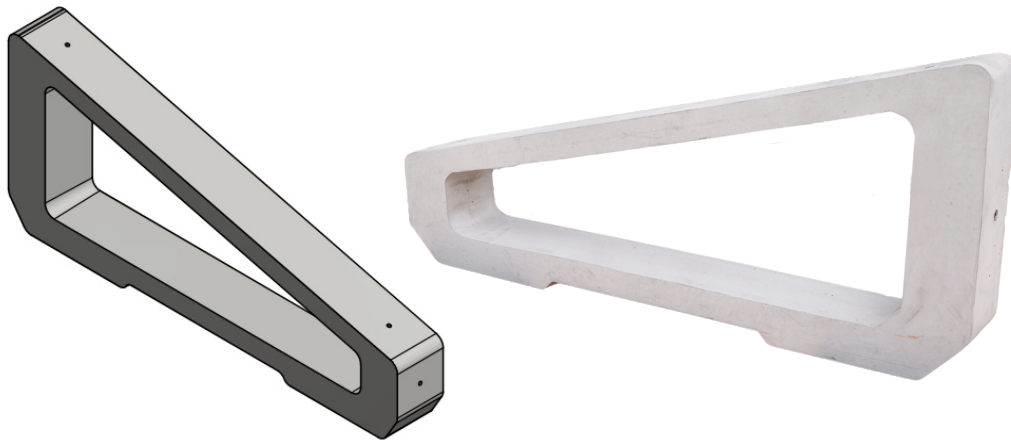
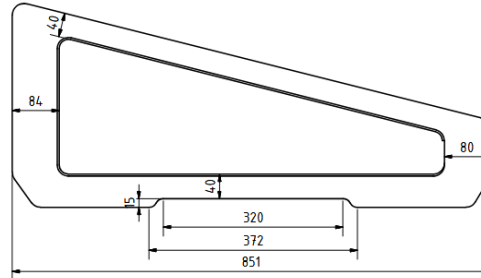
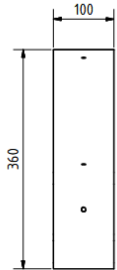




SUNBLOCKS

BETONKONSTRUKTIONEN FÜR PHOTOVOLTAIKMODULE

FB14



GEWICHT
DES BLOCKS
25 KG



NEIGUNG
14°



STÜCKZAHL
PRO PALLETTE
32



ABMESSUNGEN
EUROPALLETEN
120 × 80 cm



MATERIALEIGENSCHAFTEN

Betonklasse C40/50, selbstverdichtend Beständigkeit gegen Umweltbeständigkeit XF4 gemäß EN 206-1

GESAMTGEWICHT
inkl. EURO-palette

825 KG



BEWEHRUNGSEIGENSCHAFTEN

Betonstahl B500, Durchmesser \varnothing 6 mm
Aufgeschweißte M8 Verankerungsmuttern

NORMBEZUG

Die Zusammensetzung des Betons C40/50 und die verwendete B500-Bewehrung erfüllen die Anforderungen der EN 1992-1-1

